



MINISTÈRE
DE L'INTÉRIEUR

Liberté
Égalité
Fraternité



HCTISN

La campagne iode 2019 / 2020

28 septembre 2020



Rémi Laffin



L'évolution de la doctrine

11 mars 2011



• 5 juillet 2011 • →
 • (PM → SGDSN)



• avril 2013

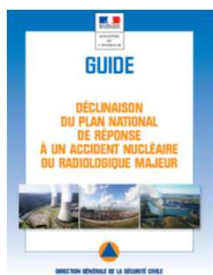


• 40 fiches mesures

• diffusion
 préfectures
 • le 3 février 2014
 • (en ligne sur www.sgdsn.gouv.fr)



• « 4 pages »
 • oct 2016
 • (en ligne sur www.sgdsn.gouv.fr)



• Guide de déclinaison
 • (diffusion oct 14)
 (en ligne sur www.interieur.gouv.fr)

• Déclinaison territoriale « à droit constant »

• NIVEAU ZONAL
 • NIVEAU DEPARTEMENTAL

• Ministère de l'Intérieur / DGSCGC / BAGGER / MARN / RL



Evolution de la doctrine PPI

CNPE
EDF

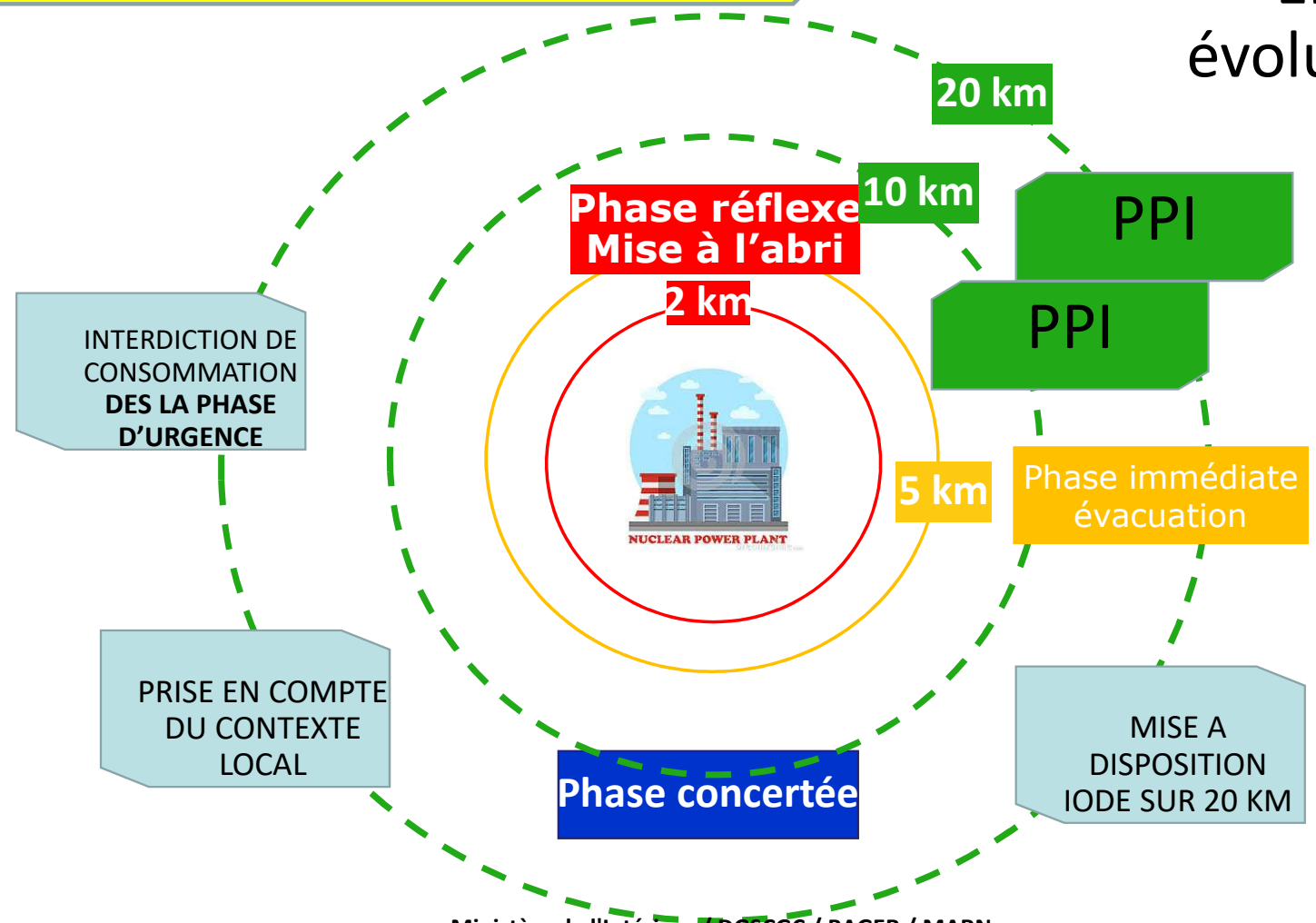


Les 19 PPI des CNPE sont désormais validés

L'extension des PPI de 10 à 20 km conduit à une campagne de distribution Préventive de comprimés d'iode dans un rayon de 10 à 20 km autour des CNPE

AU DELA DU PPI : STRATEGIE DE REPONSE SUR L'ENSEMBLE TERRITOIRE

En résumé, les évolutions autour des CNPE



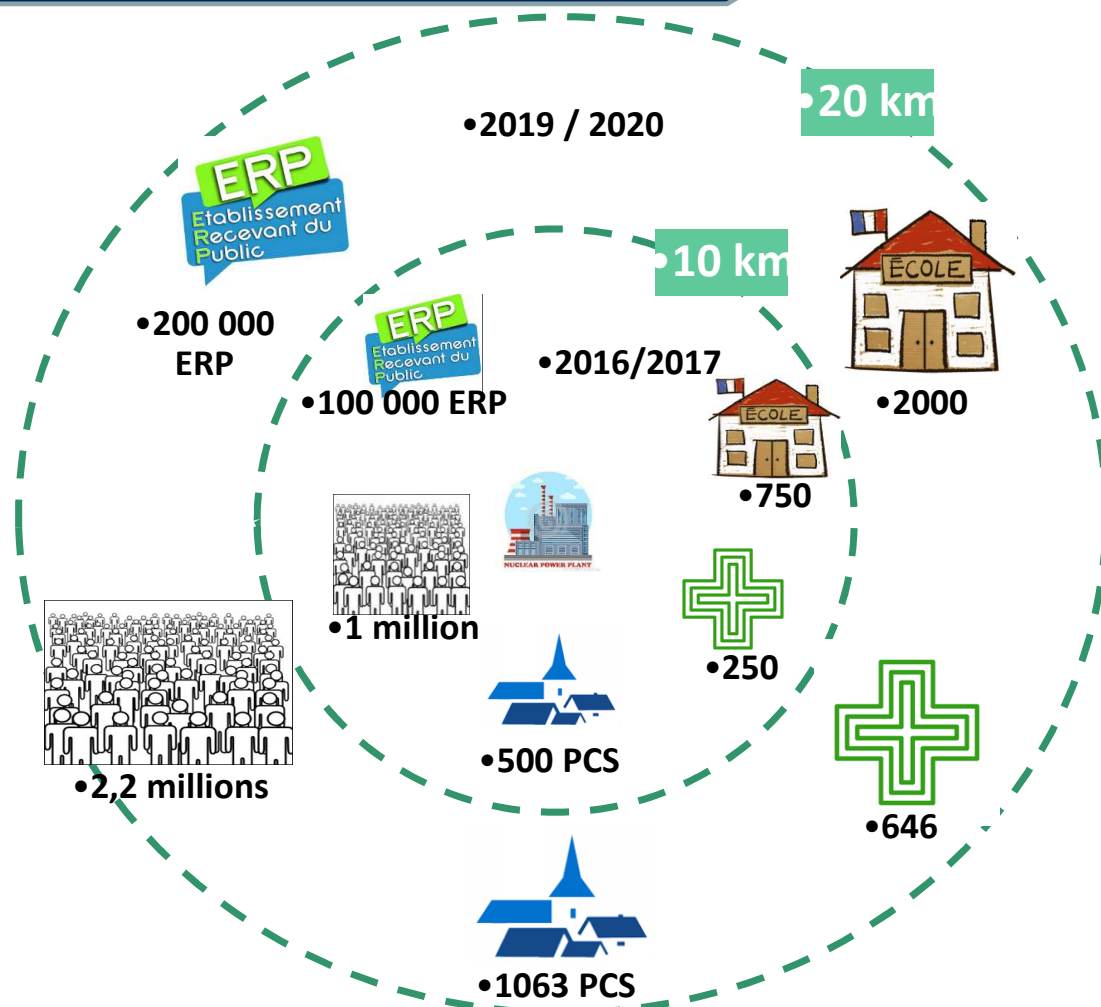
•Ministère de l'Intérieur / DGSCGC / BAGER / MARN





Extension des PPI - campagnes iode EDF

Campagne
complémentaire
Communication



Campagne
complémentaire
Distribution

Retrait possible
sans bon de retrait

•Ministère de l'Intérieur / DGSCGC – MARN / RL



Calendrier de la campagne 2019-20

Campagne
2015-2016

Janv / mars 19

avril 19

6 mai

26 mai

3 juin

Été 2019

Campagne
information

Campagne mise
à disposition

Conf. Presse

CP nationaux

CP locaux

+ 20 réunions
info maires
(préfectures)

20 réunions
info
pharmaciens

30 réunions
1300 participants

Message vocal
250 000
personnes

Réseaux
sociaux

ITV radio TV

Courrier aux
préfets



Courrier aux
maires

20 réunions préf.
info maires
(1500 kits de
communication)

20 visites
CNPE
Presse

Info*
Rectorats

+ 40 réunions
publiques (préf,
CLI, CNPE)

20 réunions info
pharmaciens
(kits de comm)

Séminaire ADF

ITV radio TV

Réserve
électorale

Conf. Presse

CP national

CP locaux

Courrier 1
riverains /
ERP

Info*
Rectorats



Réunions
prof. santé

Conf. Presse

CP national

CP locaux

Réunions
publiques

Courrier 2
riverains /
ERP

Courrier*
ERP scolaires

ITV radio TV



Réseaux
sociaux

Numéro vert + site internet mis à jour périodiquement avec foire aux questions + réseaux sociaux + ITV locaux



Evolution du calendrier de la campagne 2019-20

03/12/2019

16/01/2020

18/02/2020

Avril 2020

Été 2020

Campagne information

Envoi postal aux riverains
(oct - nov 2020)

Crise sanitaire COVID (suspension n° vert)

Courriel aux maires

Courriel aux maires

CP national

~~CP national~~

Réseaux sociaux

Message vocal
250 000
personnes ?

Taux ouverture :
30%
Taux ouv. PJ,
pour mails ouverts :
50%

CP locaux

~~CP locaux~~

Courriel aux maires

CP national

CP locaux

~~Courrier DGESCO~~

Courriel aux pharmaciens

~~N° vert~~

Courriel rectorats

ITV radio TV ?

Courriel préfectures + CRAM

Courriel chefs établ. scolaires

Réseaux sociaux

ITV radio TV

Numéro vert + site internet mis à jour périodiquement avec foire aux questions + réseaux sociaux + ITV locaux



Site internet, numéro vert & RS

Le site internet www.distribution-iode.fr comprend 8 onglets pédagogiques pour le public :

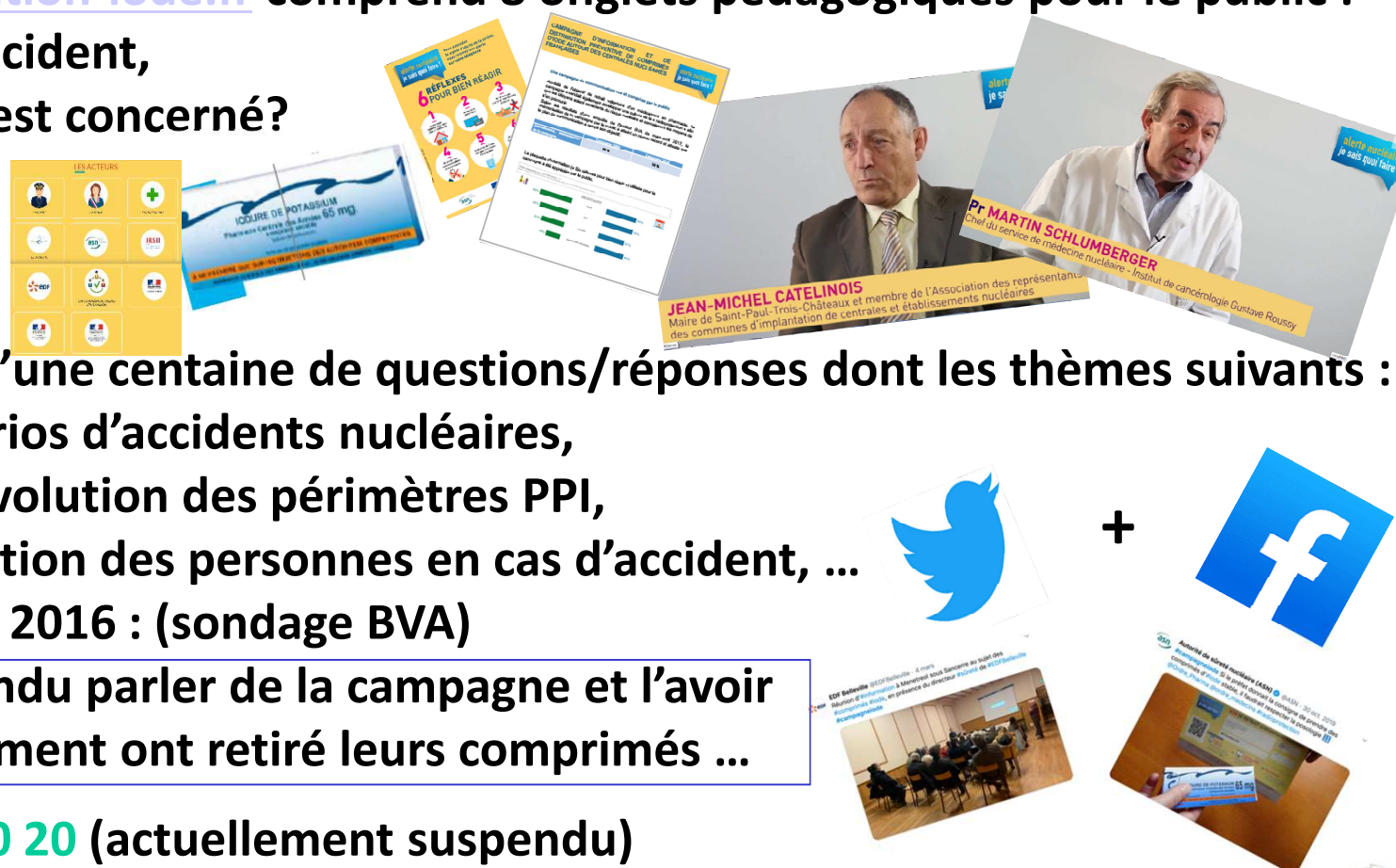
- les 6 réflexes en cas d'accident,
- l'extension des PPI, qui est concerné?
- Les comprimés d'iode,
- Paroles d'expert,
- Les acteurs,
- La FAQ comprend plus d'une centaine de questions/réponses dont les thèmes suivants :
 - les principaux scénarios d'accidents nucléaires,
 - la justification de l'évolution des périmètres PPI,
 - les actions de protection des personnes en cas d'accident, ...
- Le bilan de la campagne 2016 : (sondage BVA)

93% déclarent avoir entendu parler de la campagne et l'avoir comprise mais **51%** seulement ont retiré leurs comprimés ...

Numéro vert : 0 800 96 00 20 (actuellement suspendu)

•Ministère de l'Intérieur / DGSCGC / BAGER / MARN / RL

DIRECTION GÉNÉRALE DE LA SÉCURITÉ CIVILE ET DE LA GESTION DES CRISES



Campagne iode 2022

Campagne iode EDF 2016 : 1 million d'habitants + 100 000 ERP
2020 : 2,2 millions hab. + 200 000 ERP

Première péremption : juin 2022

→ renouvellement complet sur 0-20 km pour les CNPE en juin 2022

Souhait d'y associer : TLN, BREST, ILO, CHG, ILL, CAD, SACLAY

! EDF passe commande à la PCA à l'automne 2020 pour 2022



LES MOYENS MIS A DISPOSITION POUR LES CAMPAGNES D'INFORMATION & RETOURS PRESSE



Réunions Préfectures → maires

Réunions maires, CLI, CNPE → public

Les campagnes d'information ne sont jamais terminées, les kits de communication sont toujours à disposition

Un kit de communication pour vous aider
à informer et mobiliser vos administrés

1500 kits de
communication



alerte nucléaire
je sais quoi faire !

Une réunion organisée par :



Logo de la CLI



•Ministère de l'Intérieur / DGSCGC / BAGET / MARN / RL



Réunions Préfectures → maires

Réunions maires, CLI, CNPE → public


alerte nucléaire je sais quoi faire !

ACTIONS DE PROTECTION DES PERSONNES

ORGANISATION DES POUVOIRS PUBLICS

alerte nucléaire je sais quoi faire !

En cas d'accident nucléaire...



- La préfecture alerte les maires par tous les moyens à sa disposition : automates d'appels téléphoniques, téléphone, etc.
- La préfecture et les maires retransmettent l'alerte à la population à l'aide de tous leurs moyens disponibles : sirènes, automates d'appels téléphoniques, réseaux sociaux, radio, télévision, équipement mobile de diffusion d'alerte (EMDA), etc.

alerte nucléaire je sais quoi faire !

Les actions de protection de la population en cas d'accident dans une centrale nucléaire en France

Dans un premier temps et sans attendre le calcul des experts, l'exploitant puis les pouvoirs publics décident, par précaution, des premières actions de protection les mieux adaptées :

1. La mise à l'abri sur 2 km en cas d'accident à cinétique rapide avec rejet ou risque de rejet
2. L'évacuation sur 5 km si l'évènement peut conduire à la fusion de combustible nucléaire
3. L'interdiction de consommation de produits non protégés à titre de précaution

Dans un deuxième temps, les calculs des experts permettent d'adapter les actions de protection et notamment de décider de la prise d'iode stable.

alerte nucléaire je sais quoi faire !

Les actions de protection de la population en situation d'urgence

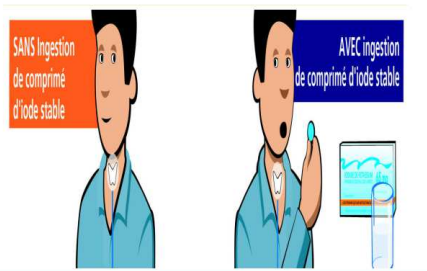
En fonction de l'évènement, le préfet pourra recommander les mesures de protection suivantes :



- Mise à l'abri et à l'écoute
- Evacuation
- Prise de comprimé d'iode
- Interdiction de consommation

alerte nucléaire je sais quoi faire !

Focus sur l'ingestion d'iode stable



SANS ingestion de comprimé d'iode stable

AVEC ingestion de comprimé d'iode stable

alerte nucléaire je sais quoi faire !

L'organisation de crise

L'exploitant premier responsable de la sûreté de son installation	Le préfet Directeur des opérations de secours
L'ASN • contrôle le bien-fondé des décisions de l'exploitant • conseille les autorités quant aux actions de protection • informe les institutions, le public, les médias • assure les notifications et les demandes d'assistance internationales	Les maires Responsables de la sauvegarde de la population accompagnent les actions décidées par le préfet
L'IRSN apporte l'expertise technique à l'ASN (mesure de la radioactivité et évaluation du risque)	Les services de secours (pompiers, Samu, gendarmerie, police) interviennent sur le terrain
	La population actrice de sa propre protection

alerte nucléaire je sais quoi faire !

Le calendrier de la campagne

Phase de pré-campagne : Lancement officiel de la pré-campagne le 3 juin 2019. Ne pas commencer après ce grand public avant cette date.

AVRIL 2019 • Réunions de pré-information des maires de la zone 10-20km. Organisées par la préfecture et associant la division régionale de l'ASN, la centrale EDF et la Commission locale d'information (CLI).	SEPTEMBRE 2019 • Publipostage à l'ensemble des riverains particuliers, ENP et établissements scolaires du courrier les invitant à retirer leurs comprimés d'iode en pharmacie. Ce courrier sera accompagné d'un dépliant pédagogique sur les bons réflexes à avoir en cas d'alerte nucléaire.	JANVIER À MAI 2020 • Dispositif de relance des riverains.
3 JUIN 2019 • Envoi d'un courrier à l'ensemble des riverains particuliers, ENP et établissements scolaires les informant de l'extension de l'aire du PPI et de la prochaine campagne de distribution d'iode. Ce courrier sera accompagné d'un dépliant d'information.	SEPTEMBRE-OCTOBRE 2019 • Organisation de réunions d'information publiques à l'initiative des maires de la zone 10-20 km du PPI, en lien avec la préfecture, la division régionale de l'ASN, la centrale EDF et la Commission locale d'information (CLI).	
JUIN 2019 • Réunions de pré-information des professionnels de santé (médecins et pharmaciens) organisées par la centrale nucléaire.		

Un site internet et un numéro vert








•Ministère de l'Intérieur / DGSCGC / BAGER / MARN / RL



Retombées presse

40 réunions publiques à l'initiative des CLI, des journaux locaux, des ITV, des initiatives locales

- ➔ Plus de 12 000 appels au numéro vert (fév : 448 appels – mars/juin : 541 appels)
- ➔ Plus de 250 articles TV, radio, presse écrite,
- ➔ 100 articles internet dont 15 % d'articles 😞 et le reste 😊 ou 😐
- ➔ présence sur les réseaux sociaux  

➔ **Nombre de retraits au 02/06/20 :**
 Particuliers : 180 000 retraits (250 000 boîtes)
 ERP non scolaires : 30 000 retraits (240 000 boîtes)
 ERP Scolaires : 1400 retraits (50 000 boîtes)



Animation des réseaux sociaux



L'EXTENSION DU PPI*
DE 10 À 20 KM
AUTOUR DES CENTRALES
NUCLÉAIRES FRANÇAISES



DES COMPRIMÉS D'IODE STABLE
VONT ÊTRE MIS À DISPOSITION
DE MANIÈRE PRÉVENTIVE
DANS LES PHARMACIES.



1100 COMMUNES
SUR 33 DÉPARTEMENTS
SONT CONCERNÉES.



ET DE MIEUX SENSIBILISER
ET PRÉPARER LA POPULATION
À RÉAGIR EN CAS
D'ALERTE NUCLÉAIRE.



Plusieurs campagnes de 4 semaines
comprenant 3 tweets /sem :

Lancement ASN Nal, repris par :

- la DICOM (MI),
- les DR de l'ASN,
- les préfetures,
- les CLI,
- les CNPE, ...

IL EXISTE PLUSIEURS ACTEURS
DE LA PROTECTION
ET DE L'INFORMATION
DES PERSONNES :



•Ministère de l'Intérieur / DGSCGC / BAGER / MARN / RL

Les tweets comportent des images,
des films d'animation, des textes relus
par le GT comm, dont l'ANCCLI.
Possibilité de personnaliser les tweets.
Les CLI sont en permanence reconnues
comme acteurs de la campagne
d'information et soutenues à la demande





**MINISTÈRE
DE L'INTÉRIEUR**

*Liberté
Égalité
Fraternité*

Merci pour votre attention
Questions / échanges



**DIRECTION GÉNÉRALE DE LA SÉCURITÉ CIVILE
ET DE LA GESTION DES CRISES**

© DGSCGC/Communication. Janvier 2018.

Photos : Joachim Bertrand/Sécurité civile, Rémy Michelin, Franck Pico, DR. Graphisme : Bruno Lemaistre/Sécurité civile.