

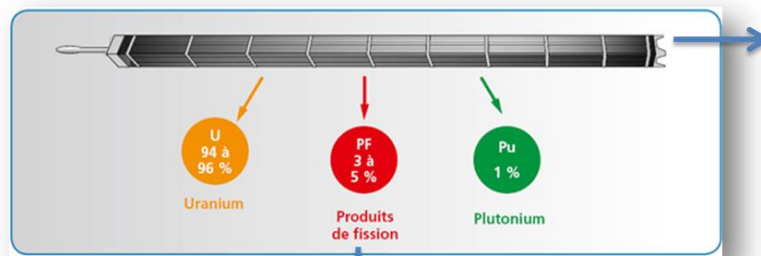
ETAT DES LIEUX DU PROJET CIGÉO DEPUIS 2013

Groupe de travail du HCTISN
« Concertation Cigéo »
13 novembre 2019



Les déchets de Haute Activité (HA) et de Moyenne Activité à Vie Longue (MA-VL)

1- Déchets issus du traitement des combustibles usés



Coques et embouts
(MA-VL)



Produits de fission et actinides mineurs
vitrifiés (HA)



2- Déchets produits par l'exploitation des réacteurs et des autres installations (MA-VL)



Volume de déchets prévus : environ 75 000 m³ de déchets MA-VL et 10 000 m³ de déchets HA

LE PROJET DE STOCKAGE CIGÉO

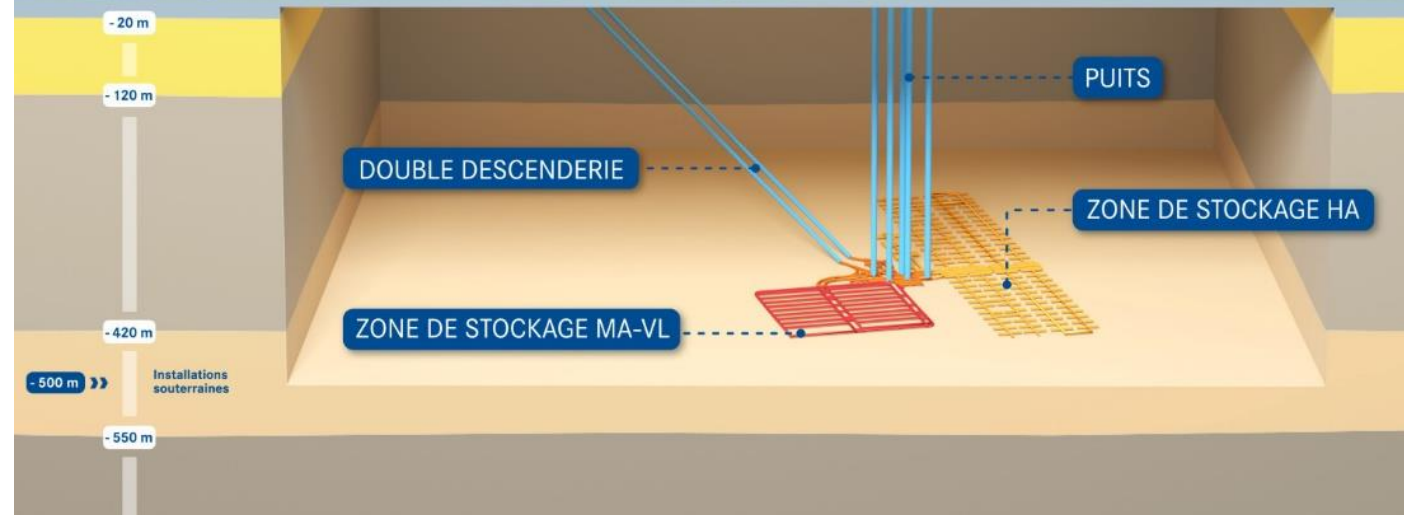
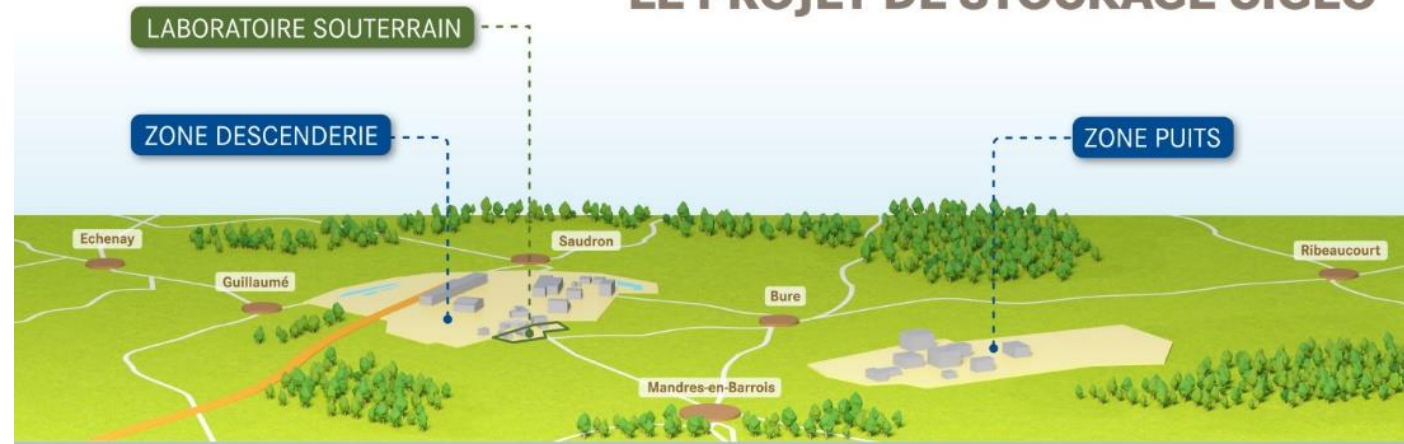
500 Mètres de profondeur

15 km² De galeries souterraines

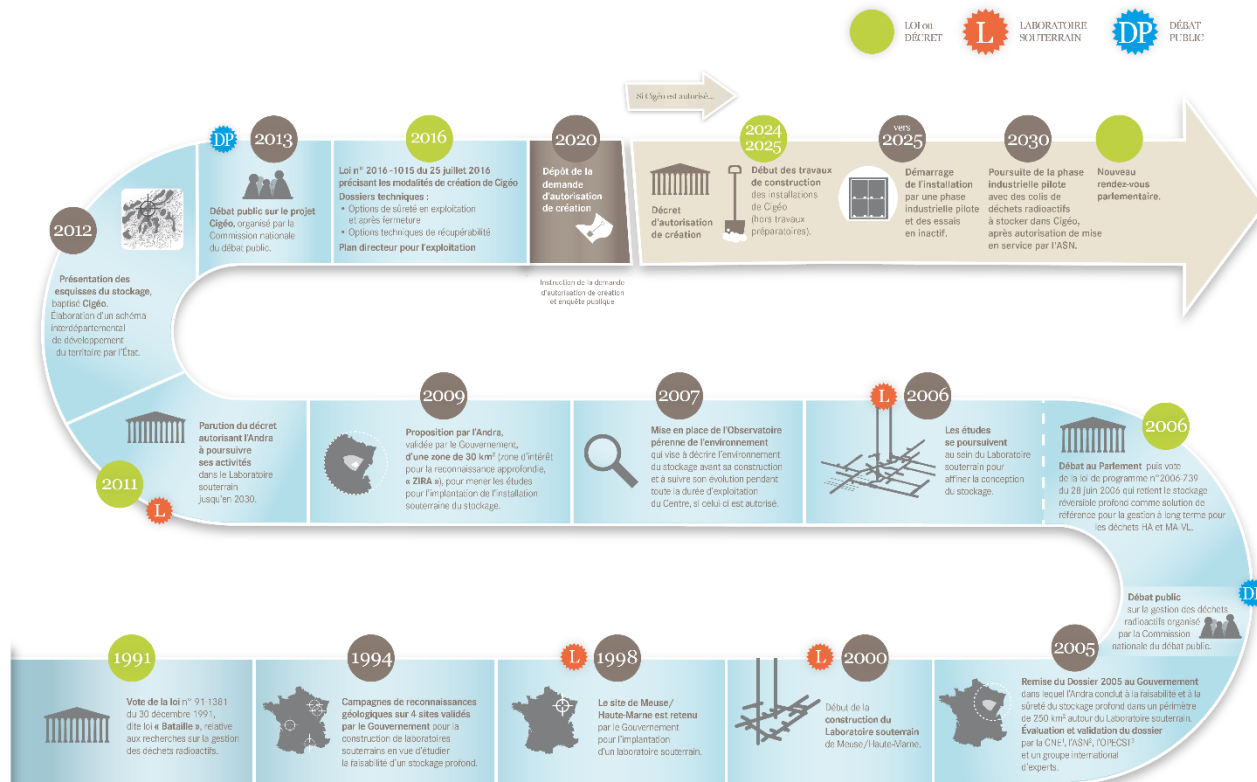
85000 m³ de déchets

120 Ans d'exploitation

25 Mds d'euros



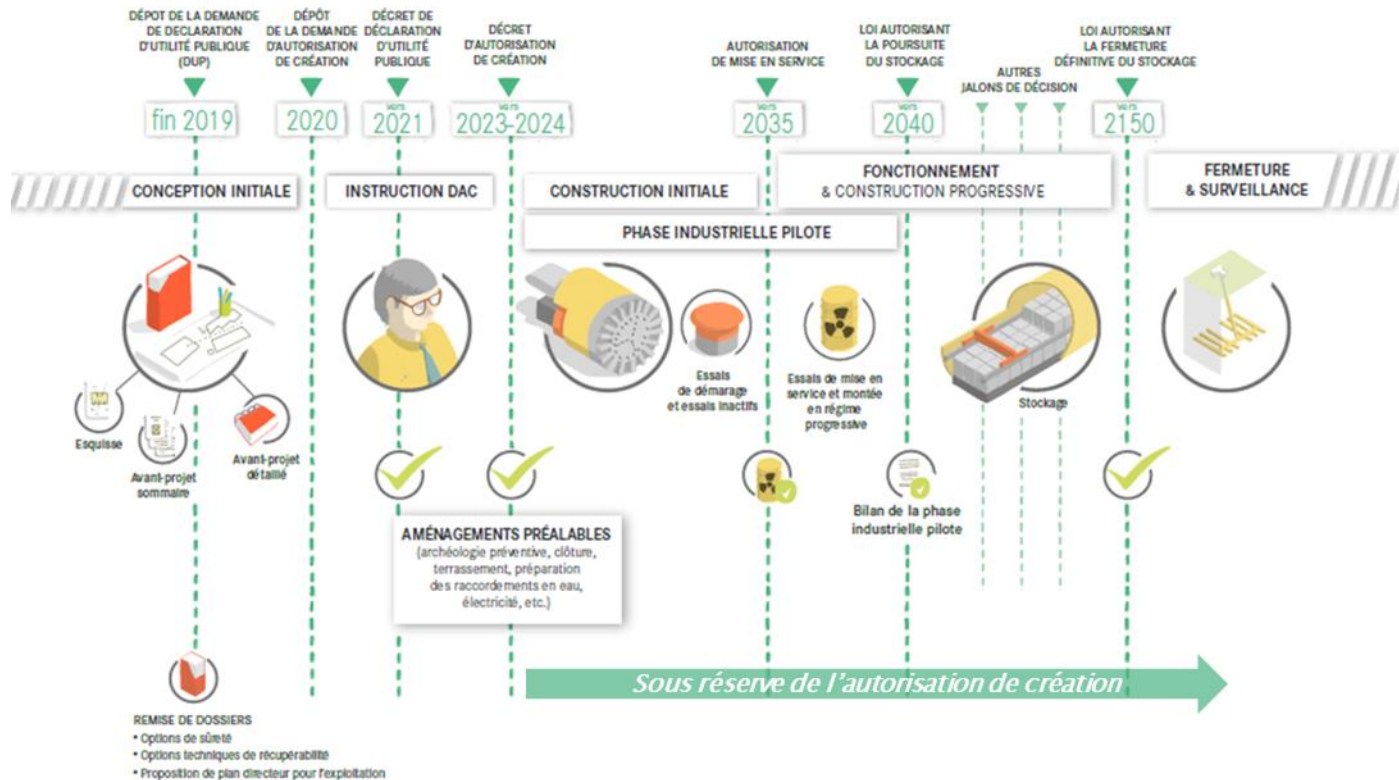
L'histoire du projet



Les grandes étapes du projet depuis 2013

- **2013** : Débat public sur Cigéo
- **2014** : Suites données au débat public par l'Andra
- **Fin 2015** : Passage du projet Cigéo de la phase d'APS à la phase d'APD
- **Début 2016** : Dépôt du Dossier d'options de sûreté (DOS)
- **2016** : Loi sur la réversibilité du projet Cigéo
- **2017** : Feuille de route de la concertation de l'Andra
- **Début 2018** : Avis de l'ASN sur le DOS
- **Depuis 2018** : Déploiement des concertations locales
- **2019** : Finalisation des dossiers réglementaires DUP
- **2020** : Finalisation de la DAC

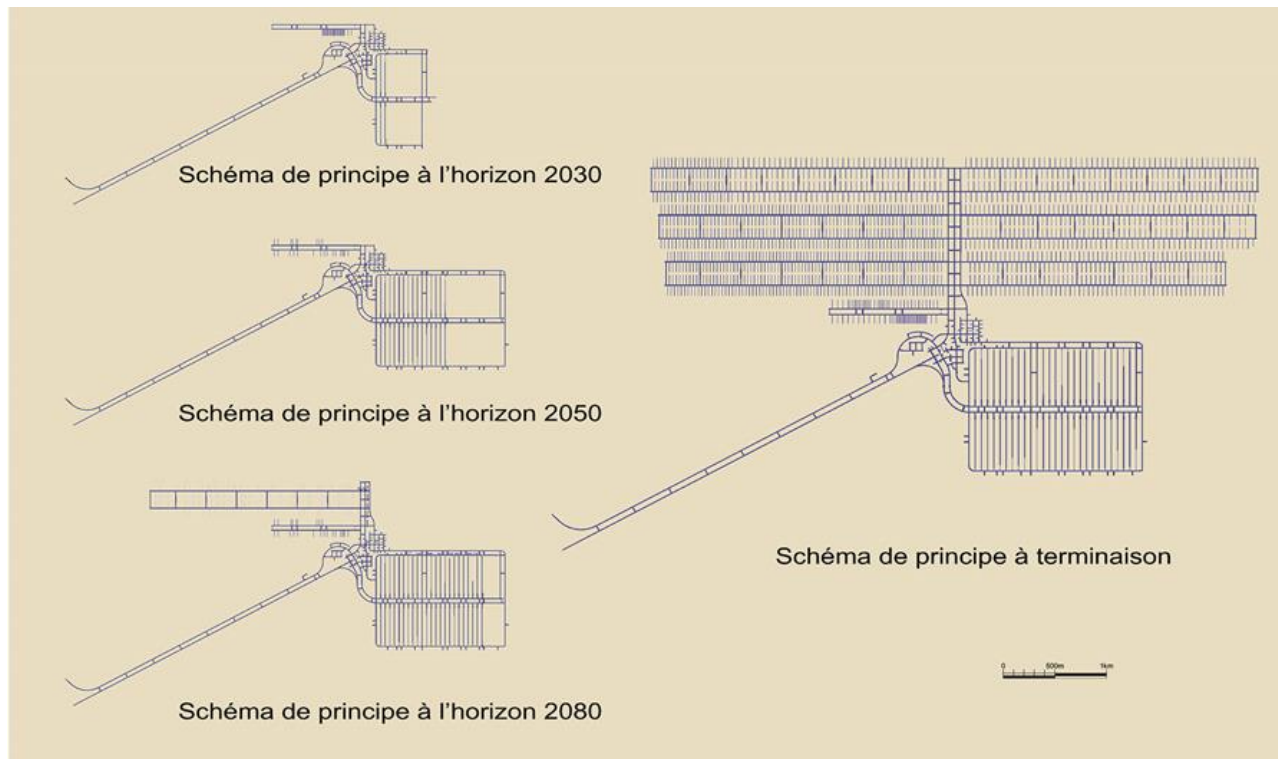
Calendrier du projet



L'adaptabilité du projet Cigéo

- **Les inventaires de Cigéo servent à concevoir une installation :**
 - Capable de prendre en charge tous les déchets HA et MAVL identifiés à date.
 - Adaptable à d'éventuels autres déchets susceptibles d'être accueillis dans Cigéo (« inventaire de réserve » pour les études d'adaptabilité).
- **L'inventaire de référence :**
 - Sert de base à la conception de Cigéo (études d'avant-projet) et à la démonstration de sûreté établie pour Cigéo.
 - Il ne préjuge pas de l'inventaire autorisé de Cigéo.
- **L'inventaire de réserve :**
 - Permet de prendre en compte des évolutions de stratégie industrielle ou de politique énergétique ou des incertitudes (déploiement de nouvelles filières).
 - Donne lieu à des études d'adaptabilité, visant à démontrer que les substances constituant cet inventaire pourront être accueillies si besoin dans Cigéo, sous réserve des autorisations adéquates le moment venu.

La progressivité du déploiement du projet Cigéo



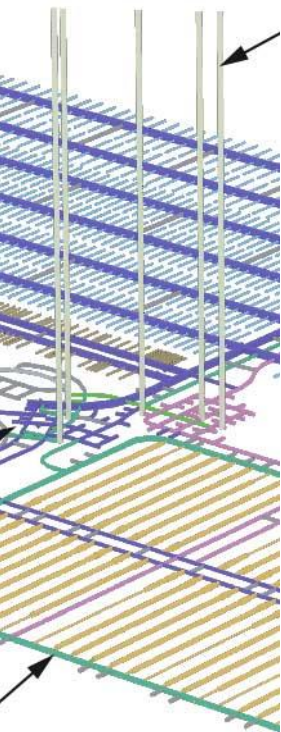
Les axes d'avancement du projet aujourd'hui

- **La préparation du dépôt de de déclaration d'utilité publique et des dossiers réglementaires**
 - Permettre la mise en conformité des documents d'urbanisme et compléter la maîtrise du foncier
 - Préparer les aménagements préalables en lien avec le territoire et les autres maîtres d'ouvrage (archéologie préventive, adduction d'eau, routes, etc)
- **La finalisation de la conception (avant-projet détaillé) et la préparation du dossier de demande d'autorisation de création (DAC)**
 - Approfondissement d'évolutions de conception et d'optimisations du projet identifiées en amont du DOS
 - Etudes complémentaires pour répondre aux demandes de l'ASN du janvier 2018 (bitumes, architecture, séisme, etc)
 - Justification des choix technologiques et scientifiques au regard des expérimentations passées et en cours



Dialogue et concertations

Le débat public de 2013 : suites données par l'Andra



Pour tenir compte des avis et attentes exprimés pendant le débat public et pour conserver l'approche par étapes initiée par la loi de 1991, l'Andra a décidé de poursuivre le projet Cigéo avec :

Quatre évolutions du projet suite au débat public

- intégration d'une phase industrielle pilote au démarrage de l'installation
- mise en place d'un plan directeur pour l'exploitation du stockage régulièrement révisé
- aménagement du calendrier
- Implication de la société civile dans le projet

Une proposition sur la réversibilité

- définitions pour la réversibilité et la récupérabilité
- approche par étapes

Trois engagements

- Garantir la sûreté avant tout
- Préserver et développer le territoire d'accueil
- Maîtriser les coûts



La concertation au cœur du projet Cigéo

- Objectifs de **transparence et de dialogue**
- Un **engagement** issu du débat public de 2013 et inscrit comme **axe stratégique** de l'Agence
- Levier pour l'**amélioration de la qualité des décisions** :
 - **Rendre plus robuste les décisions sur le projet en associant l'ensemble des parties prenantes et donc le faire progresser**
 - **Répondre aux exigences sociétales, éthiques et territoriales**
- Pour approfondir et élargir le champs du dialogue
- Depuis 2018, cette démarche de concertation renouvelée est accompagnée par :
 - **3 garants nommés par la Commission nationale du débat public (CNDP)**
 - **Le Comité éthique et société auprès de l'Andra**



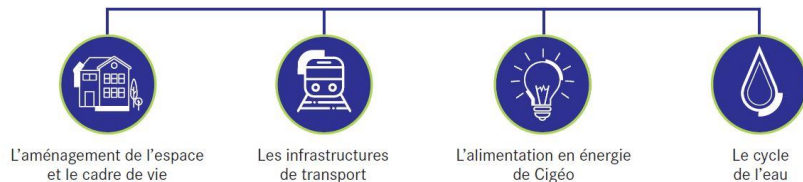
L'Andra définit et déploie une feuille de route de la concertation dédiée au projet Cigéo

Des concertations locale et nationale : le déploiement de la feuille de route de l'Andra (maj nov. 2019)

3 GRANDS ENJEUX SONT IDENTIFIÉS



LES 4 THÉMATIQUES ABORDÉES :



Depuis 2018, les concertations engagées localement ont conduit à :

16 Rencontres organisées

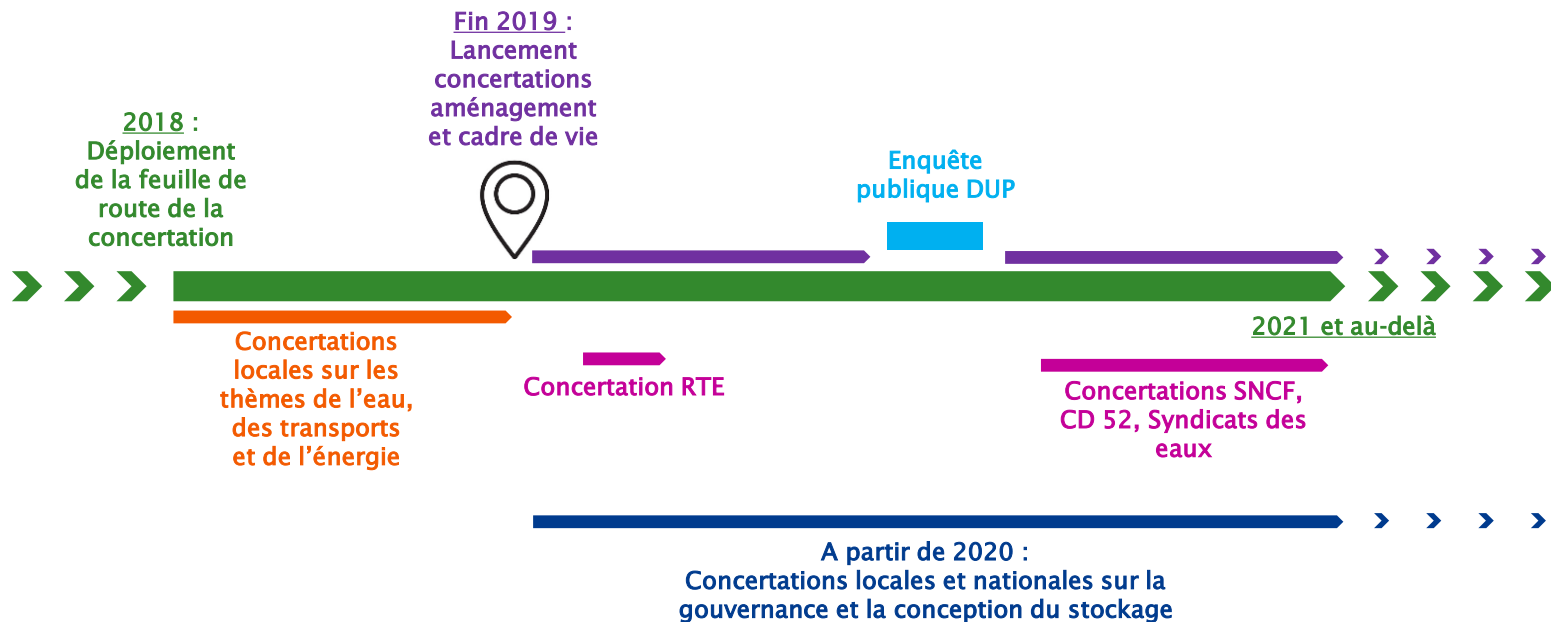
4 Thématiques abordées

Cycle de l'eau
Infrastructures de transport
Énergie
Aménagement de l'espace et du cadre de vie

880 Participants

Grand public
Elus locaux et nationaux
Représentants institutionnels, de l'Etat et de collectivités territoriales
Associations
Membres du Clis

La concertation sur le projet Cigéo: un processus continu et de longue durée



Les concertations locales à venir

Fin 2019 :

- Aménagement de l'espace et cadre de vie : insertion paysagère, urbanistique et architecturale, services rendus au territoire, chantier
- Lancement le 6 novembre 2019 suivi d'ateliers en 2020 et 2021

Janvier-février 2020

- Atelier MECDU (dans le cadre du cycle aménagement et cadre de vie)
- Concertation sur le poste électrique (MOA RTE)

A partir de la fin du 2nd semestre 2020

- Au niveau local
 - Concertation sur la ligne 027000 - MOA SNCF Réseau
 - Concertation sur la déviation de la RD60/960 - MOA CD52 (suivant avancement projet)
 - Concertation adduction en eau - MOA syndicats des eaux (suivant avancement projet)





Dialogue et concertations: pour en savoir plus

- Espace dialogue de l'Andra
<https://dialogue.andra.fr/>
- Focus thématiques ci-après

Concertation sur les rejets des effluents de la zone Puits et de la zone Descenderie



Le cycle
de l'eau

4 séances publiques (2 réunions et 2 ateliers) dont les objectifs étaient de :

- Présenter le contexte environnemental (les milieux récepteurs).
- Présenter des systèmes de gestion des eaux et les options de rejets (eaux assainies et pluviales) envisagées par l'Andra.
- Travailler sur les scénarios de rejets possibles afin de définir la meilleure solution.

Des points d'attention et préconisations relevés par le public auxquels l'Andra doit répondre et qui sont intégrés au champ des études :

- Sur les rejets: les risques d'inondation dans les vallées, la sensibilité et suivi des milieux récepteurs, le nombre et positionnement des points de rejets, etc.

Résultat: une solution préférentielle dégagée par les participants qui devient la solution de référence pour laquelle les études se poursuivent :

- Les options de rejets conventionnels dans les cours d'eau locaux et le traitement final hors site pour les effluents potentiellement contaminés.

Concertation sur l'installation terminale embranchée (ITE)



Les infrastructures
de transport

1 visite de terrain et 2 séances publiques (réunion et atelier) dont les objectifs étaient de :

- Présenter l'ITE et son tracé
- Identifier tous les rétablissements nécessaires et les variantes de tracé
- Recueillir l'avis des participants sur les différentes options de rétablissement des voies et variantes de tracé
- Arrêter les choix techniques et compléter le dossier de DUP

Les points d'attention du public et les choix de variantes : Limiter l'impact foncier, préserver les dessertes agricoles, assurer la bonne intégration paysagère et la bonne circulation lors des traversées de voies, etc.

Les résultats : Poursuite des études de projet avec :

- L'intégration de la solution de référence ressortie des échanges
- L'élaboration d'une étude paysagère suite aux préconisations du public

Concertation sur les besoins énergétiques de Cigéo et du territoire



L'alimentation en énergie
de Cigéo

Organisation de 4 séances publiques (2 réunions et 2 ateliers) dont les objectifs étaient de :

- Définir collectivement une ou des solutions d'approvisionnement en chaleur permettant de répondre à la fois aux besoins du projet Cigéo et aux besoins du territoire

3 filières à approfondir se sont dégagées des échanges : filière bois, récupération de chaleur sur le territoire, méthanisation/biogaz

Les scénarios d'approvisionnement valorisés par le territoire :

- Une chaufferie centralisée avec pour énergie principale la biomasse et/ou de la récupération de chaleur
- Plusieurs unités de méthanisation et réseaux de gaz (scénario 3).

Les résultats : Consolidation des avis du public et réalisation de fiches programmes au 4^{ème} trimestre 2019 définissant : un cadrage technique, les financements, aides et subventions, les acteurs et la gouvernance et le calendrier prévisionnel

Aménagement de l'espace et cadre de vie lancée le 6 novembre 2019 : objectifs et programme



L'aménagement de l'espace
et le cadre de vie

Principes de la concertation:

- **Concertation au long cours sur des sujets ouverts** : démarche d'accompagnement continu du projet d'aujourd'hui jusqu'au chantier
- **Faire de la pédagogie et délivrer de l'information**
- **Débattre et recueillir les questions**, observations, les points bloquants et y apporter des réponses
- **Interroger les variantes et décider collectivement d'une solution préférentielle**
- Sujets de concertation à décliner (rythme et fréquence) en fonction des rendez-vous réglementaires et de la maturité des sujets

Objectifs: présenter et discuter des 6 principaux enjeux

Identifiés à ce stade :

1. Aménagements paysagers/ architecture /occupation de l'espace (Urbanisme, Mecdu)
2. Usage des bâtiments et service à la population
3. Le chantier (étape /nuisances/etc.)
4. Les incidences à long terme du centre en termes d'environnement, santé et surveillance associée
5. Emplois
6. Habitat et foncier



Merci de votre attention