

Réunion COR-COP RP4 1300

Vendredi 7 octobre 2022

Planning des 4<sup>es</sup>  
réexamens périodiques  
du palier 900

*Cécile Laugier*

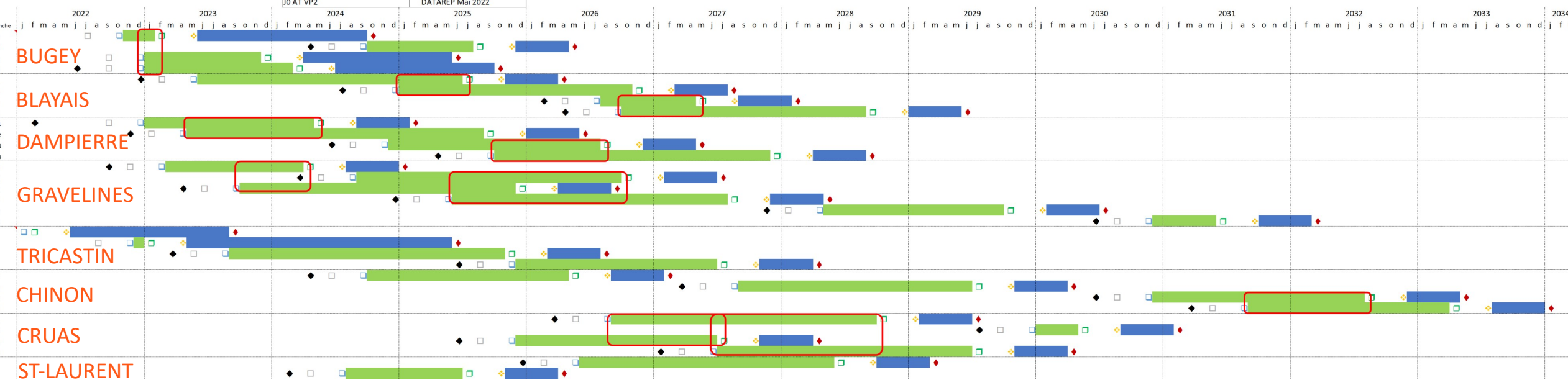
# PLANNING DES REACTEURS 900 MW

RCR ◆ fin enquete □  
 remise dossier □ autorisation ◆ Déclinaison/travaux ■  
 début enquete □ JO de l'AT ◆ Fenêtre EP ■

**Objectif :** Définir les fenêtres disponibles pour les EP et identifier les possibilités d'EP conjointes

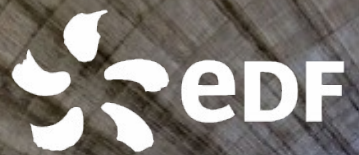
**Hypothèses :**

RCR	T0
remise des documents au préfet	T0 + 2 mois
début fenêtre EP	T0 + 5 mois
fin fenêtre EP	max(T0+7mois, VP2-9mois)
Autorisation ASN phase B	T1 = fin EP + 3 mois
JO AT VP2	DATA REP Mai 2022



Périodes possibles d'EP conjointes  
 10 tranches bénéficient d'une EP conjointe





Réunion COR-COP RP4 1300

Vendredi 7 octobre 2022

Planning prévisionnel des  
RP4 1300

*Cécile Laugier*

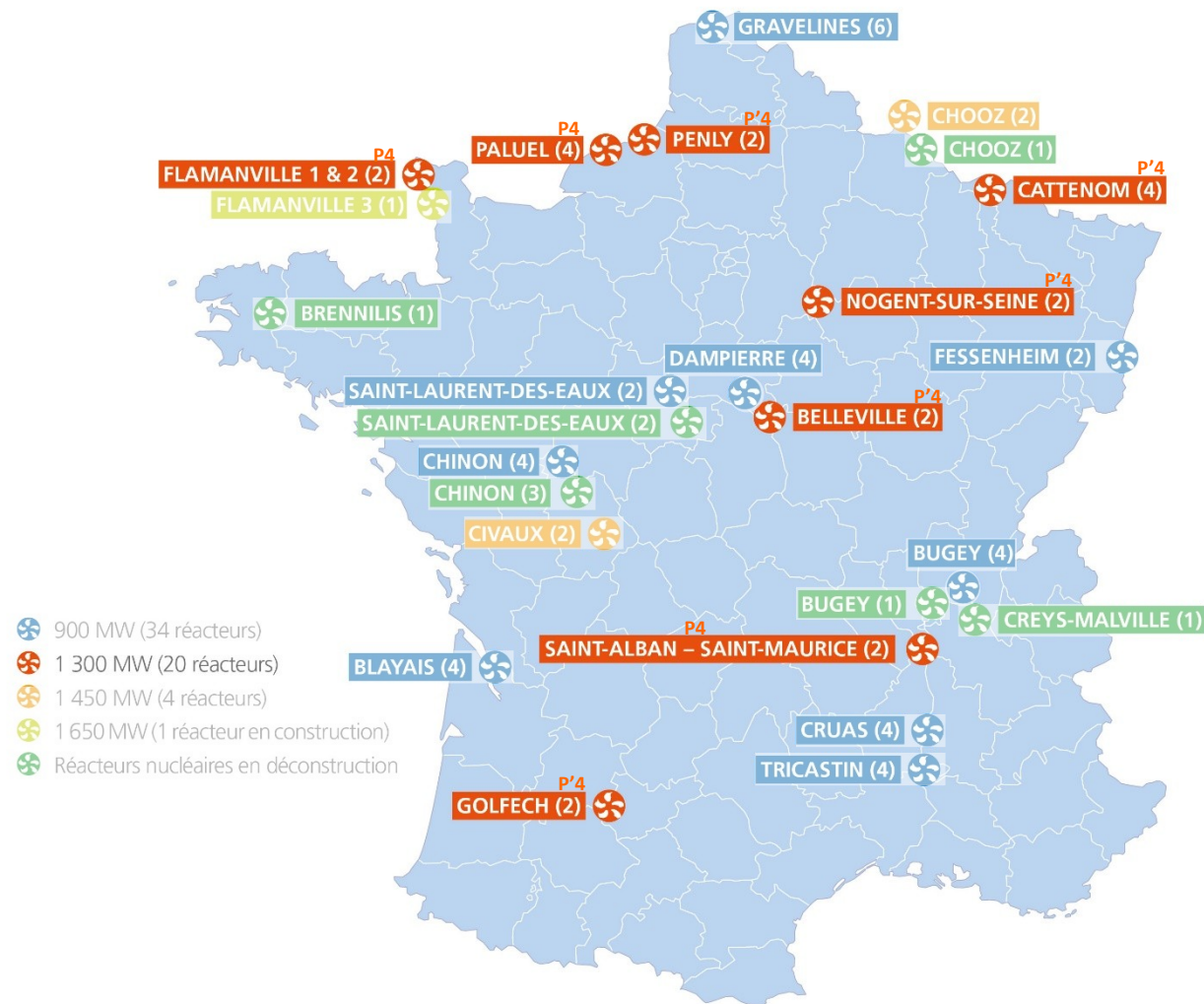
# LES CENTRALES DU PALIER 1300 MWe

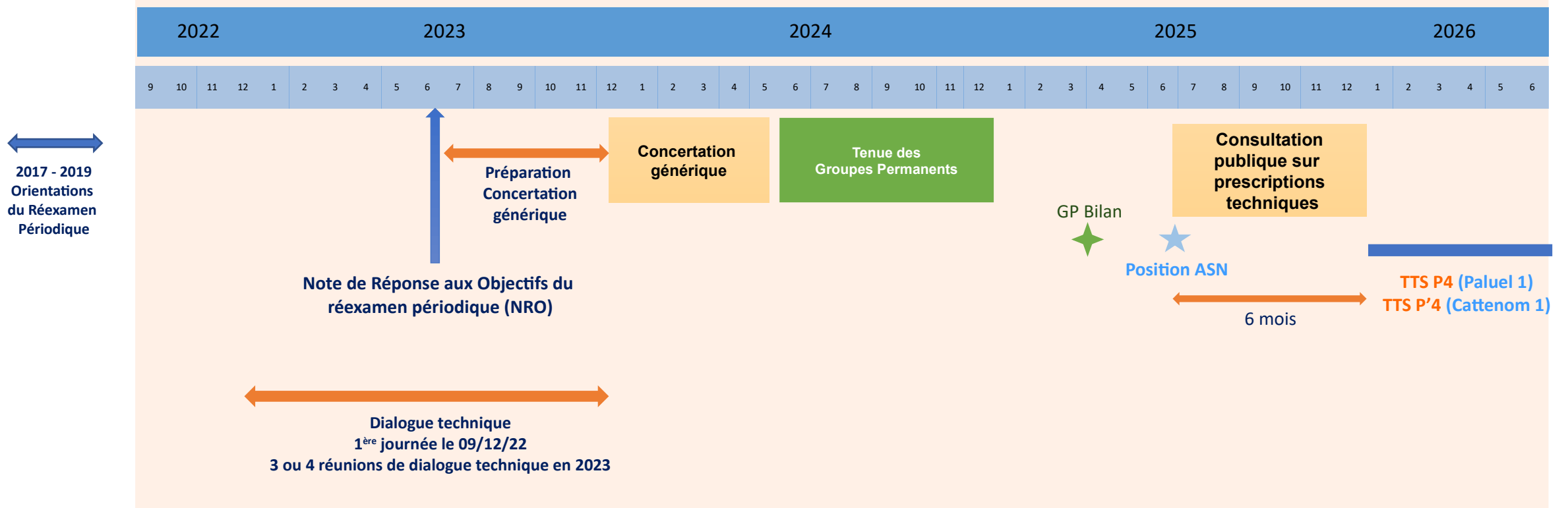
## Palier P4

Paluel 1 (TTS), 2, 3 & 4  
Saint-Alban 1 & 2  
Flamanville 1 & 2

## Palier P'4

Cattenom 1 (TTS), 2, 3 & 4  
Belleville 1 & 2  
Nogent 1 & 2  
Golfech 1 & 2  
Penly 1 & 2





## MACRO PLANNING DES VD4 DU PALIER 1300







# Merci